

Objaśnienia:

● o2

Wykonany otwór badawczy
Projektowana kanalizacja grawitacyjna
Projektowana kanalizacja tłoczna

GEO-HAR Zakład Usług Geologicznych 35-111 Rzeszów, ul. Sportowa 8/57, tel/fax: (17) 85-303-12			
Opracowanie	Geotechniczne Warunki Posadowienia w rejonie planowanej budowy kanalizacji w Paszowa		
Nazwa rysunku	Mapa dokumentacyjna		
Lokalizacja	Paszowa (gm. Olszanica, pow. leski, woj. podk.)		
Opracował	mgr inż. S. Biela	XII.2014 r.	Skala 1:1000 Zał. nr. 2.b



Objaśnienia:

o3

Wykonany otwór badawczy

—

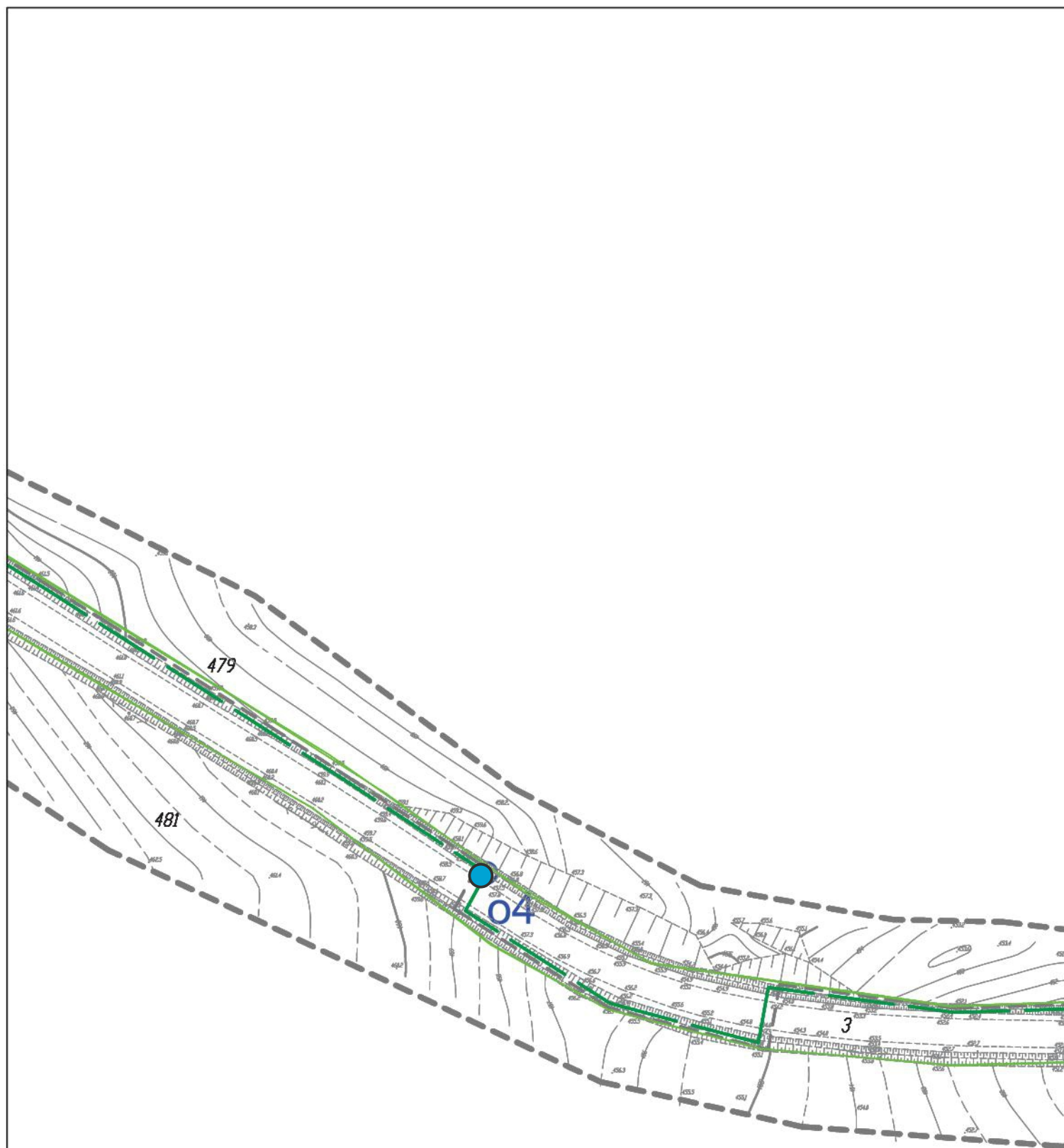
Projektowana kanalizacja grawitacyjna

—

Projektowana kanalizacja tłoczna

GEO-HAR Zakład Usług Geologicznych
35-111 Rzeszów, ul. Sportowa 8/57, tel/fax: (17) 85-303-12

Opracowanie	Geotechniczne Warunki Posadowienia w rejonie planowanej budowy kanalizacji w Paszowa		
Nazwa rysunku	Mapa dokumentacyjna		
Lokalizacja	Paszowa (gm. Olszanica, pow. leski, woj. podk.)		
Opracował	mgr inż. S. Biela	XII.2014 r.	Skala 1:1000 Zał. nr. 2.c



Objaśnienia:

● o4

Wykonany otwór badawczy

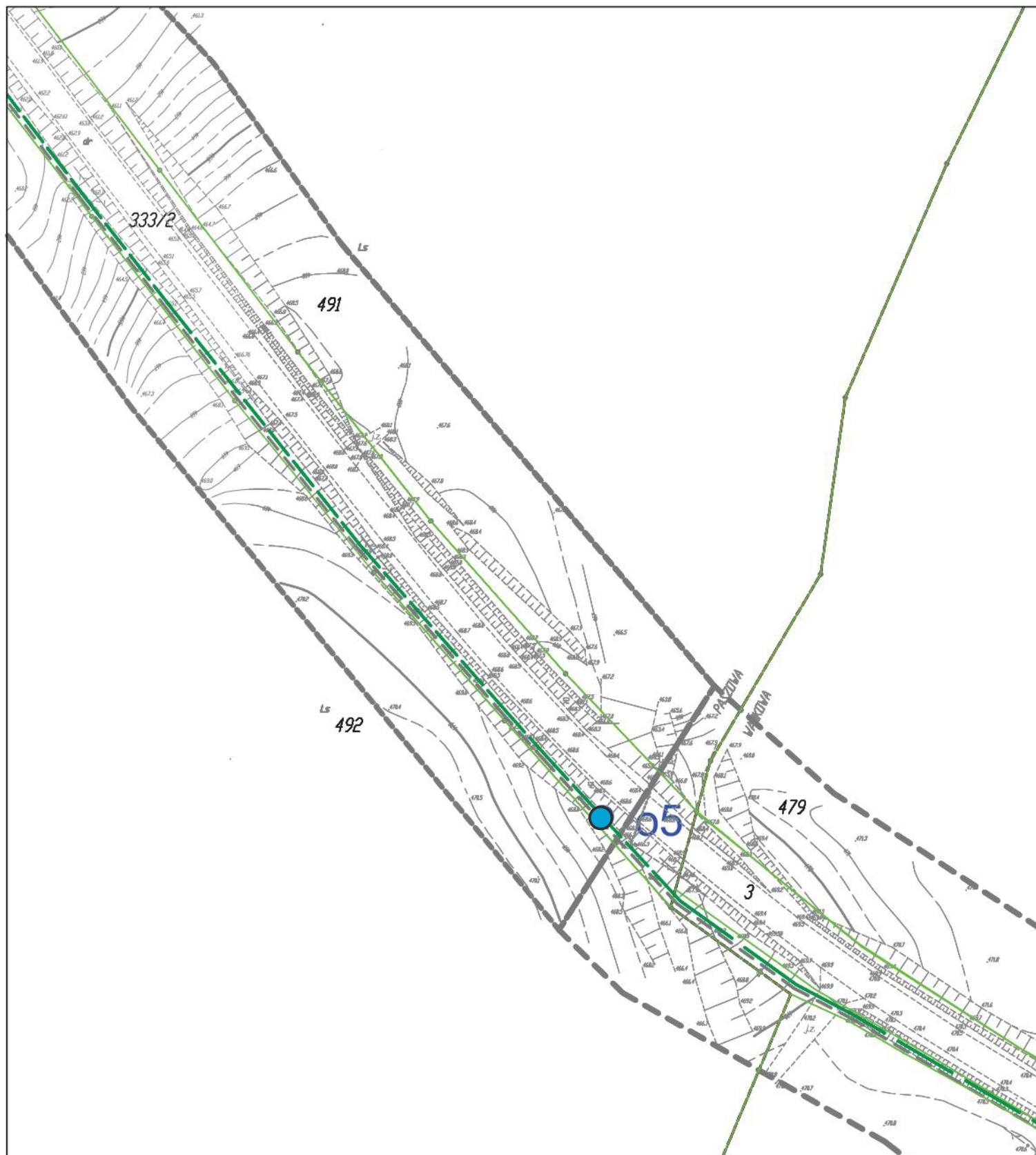
Projektowana kanalizacja grawitacyjna

—

Projektowana kanalizacja tłoczna

GEO-HAR Zakład Usług Geologicznych
35-111 Rzeszów, ul. Sportowa 8/57, tel/fax: (17) 85-303-12

Opracowanie	Geotechniczne Warunki Posadowienia w rejonie planowanej budowy kanalizacji w Paszowa		
Nazwa rysunku	Mapa dokumentacyjna		
Lokalizacja	Paszowa (gm. Olszanica, pow. leski, woj. podk.)		
Opracował	mgr inż. S. Biela	XII.2014 r.	Skala 1:1000 Zał. nr. 2.d

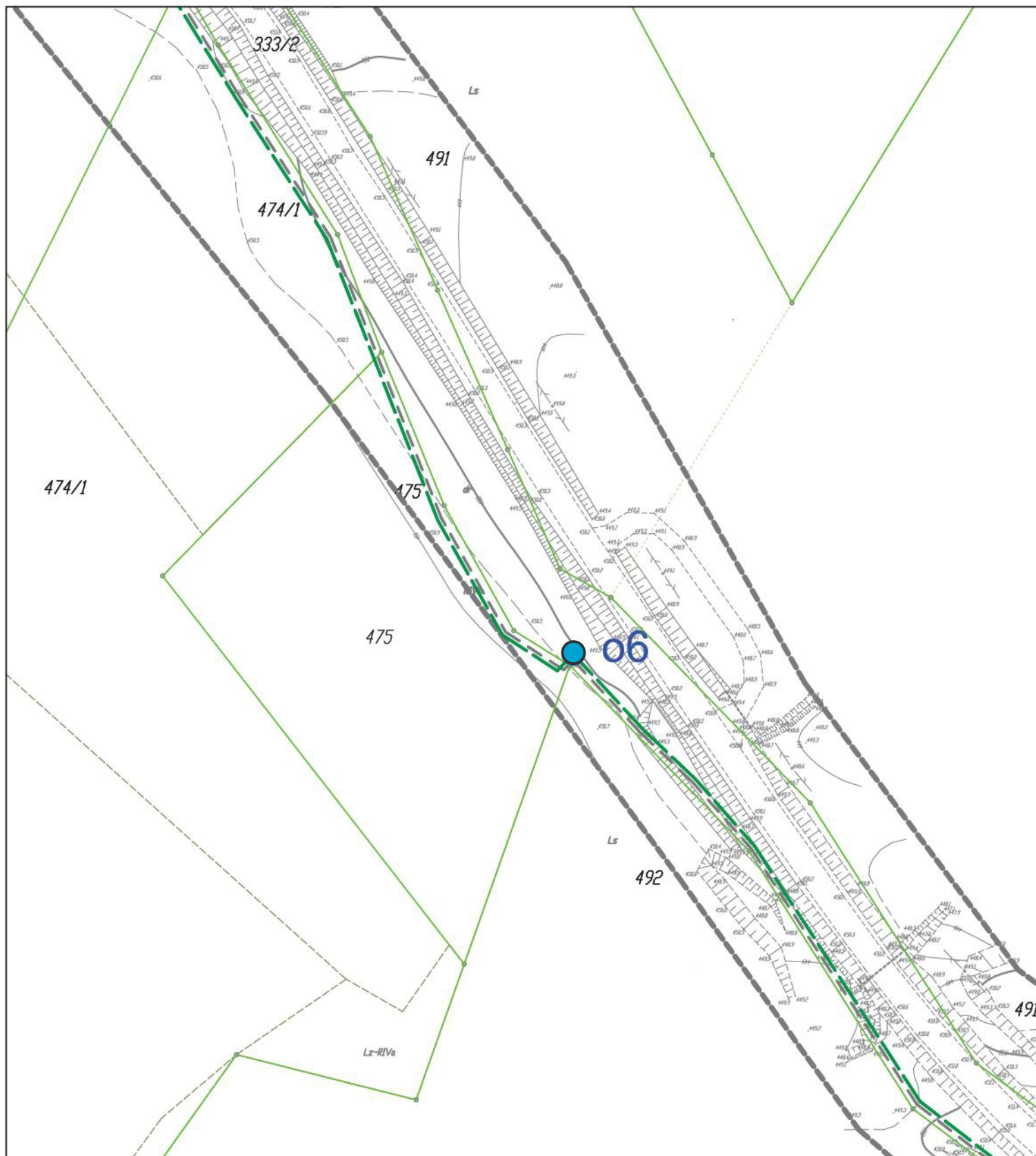


Objaśnienia:

- o5 Wykonany otwór badawczy
- Projektowana kanalizacja grawitacyjna
- Projektowana kanalizacja tłoczna

GEO-HAR Zakład Usług Geologicznych
35-111 Rzeszów, ul. Sportowa 8/57, tel/fax: (17) 85-303-12

Opracowanie	Geotechniczne Warunki Posadowienia w rejonie planowanej budowy kanalizacji w Paszowa		
Nazwa rysunku	Mapa dokumentacyjna		
Lokalizacja	Paszowa (gm. Olszanica, pow. leski, woj. podk.)		
Opracował	mgr inż. S. Biela	XII.2014 r.	Skala 1:1000 Zał. nr. 2.e



Objaśnienia:

o6

Wykonany otwór badawczy

—

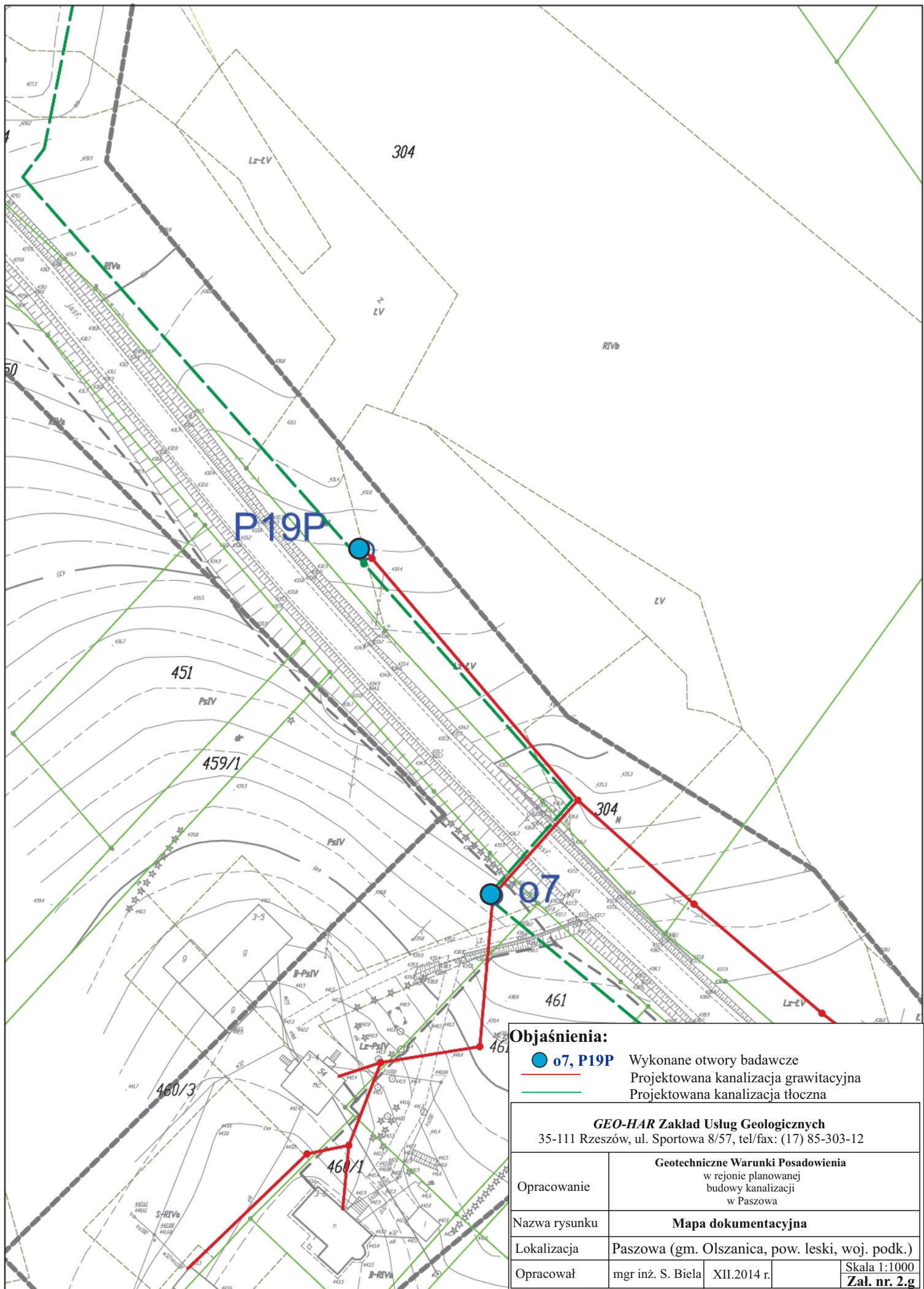
Projektowana kanalizacja grawitacyjna

—

Projektowana kanalizacja tłoczna

GEO-HAR Zakład Usług Geologicznych
35-111 Rzeszów, ul. Sportowa 8/57, tel/fax: (17) 85-303-12

Opracowanie	Geotechniczne Warunki Posadowienia w rejonie planowanej budowy kanalizacji w Paszowa		
Nazwa rysunku	Mapa dokumentacyjna		
Lokalizacja	Paszowa (gm. Olszanica, pow. leski, woj. podk.)		
Opracował	mgr inż. S. Biela	XII.2014 r.	Skala 1:1000 Zał. nr. 2.f

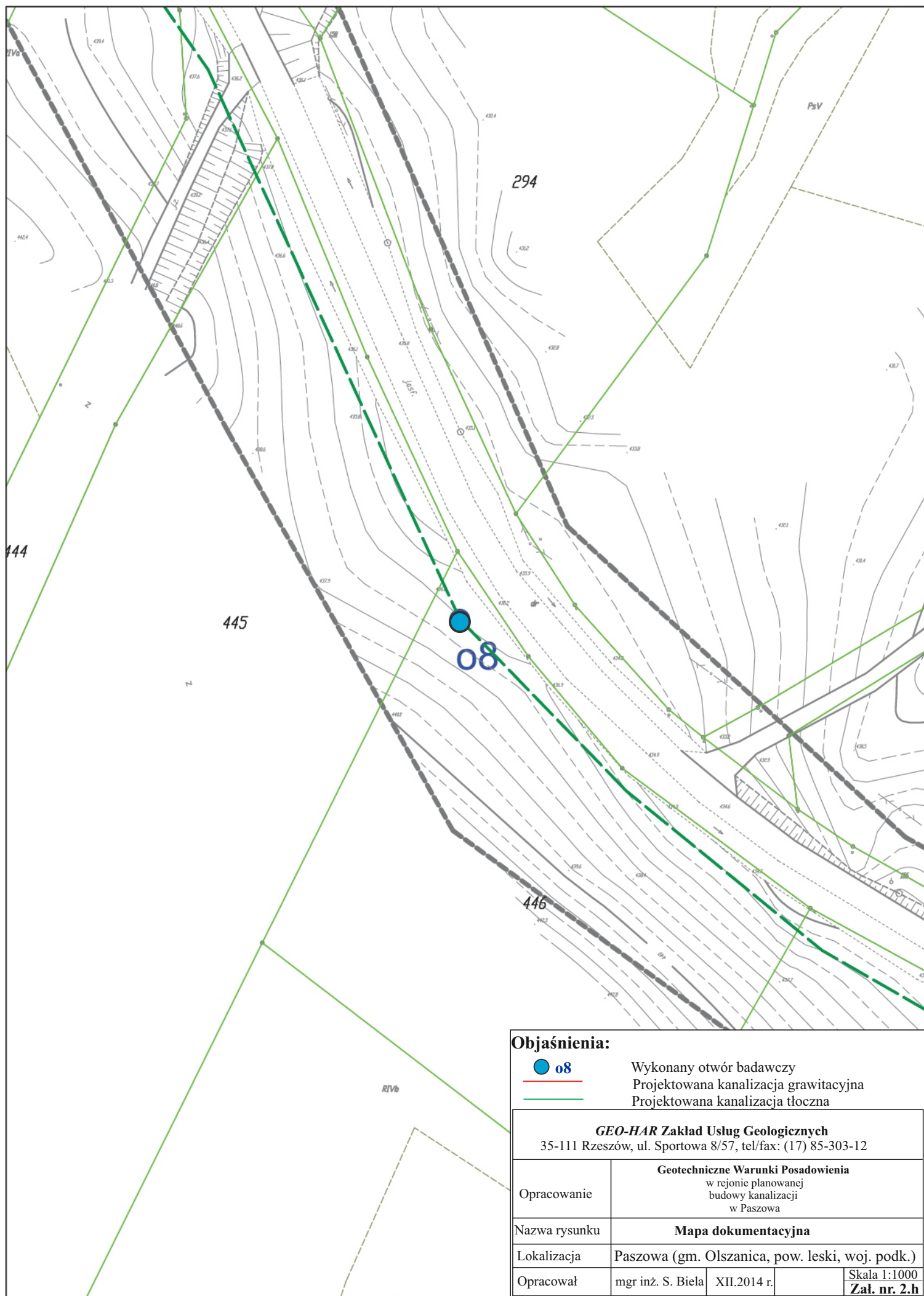


Objaśnienia:

- o7, P19P Wykonane otwory badawcze
- Projektowana kanalizacja grawitacyjna
- Projektowana kanalizacja tłoczna

GEO-HAR Zakład Usług Geologicznych
35-111 Rzeszów, ul. Sportowa 8/57, tel/fax: (17) 85-303-12

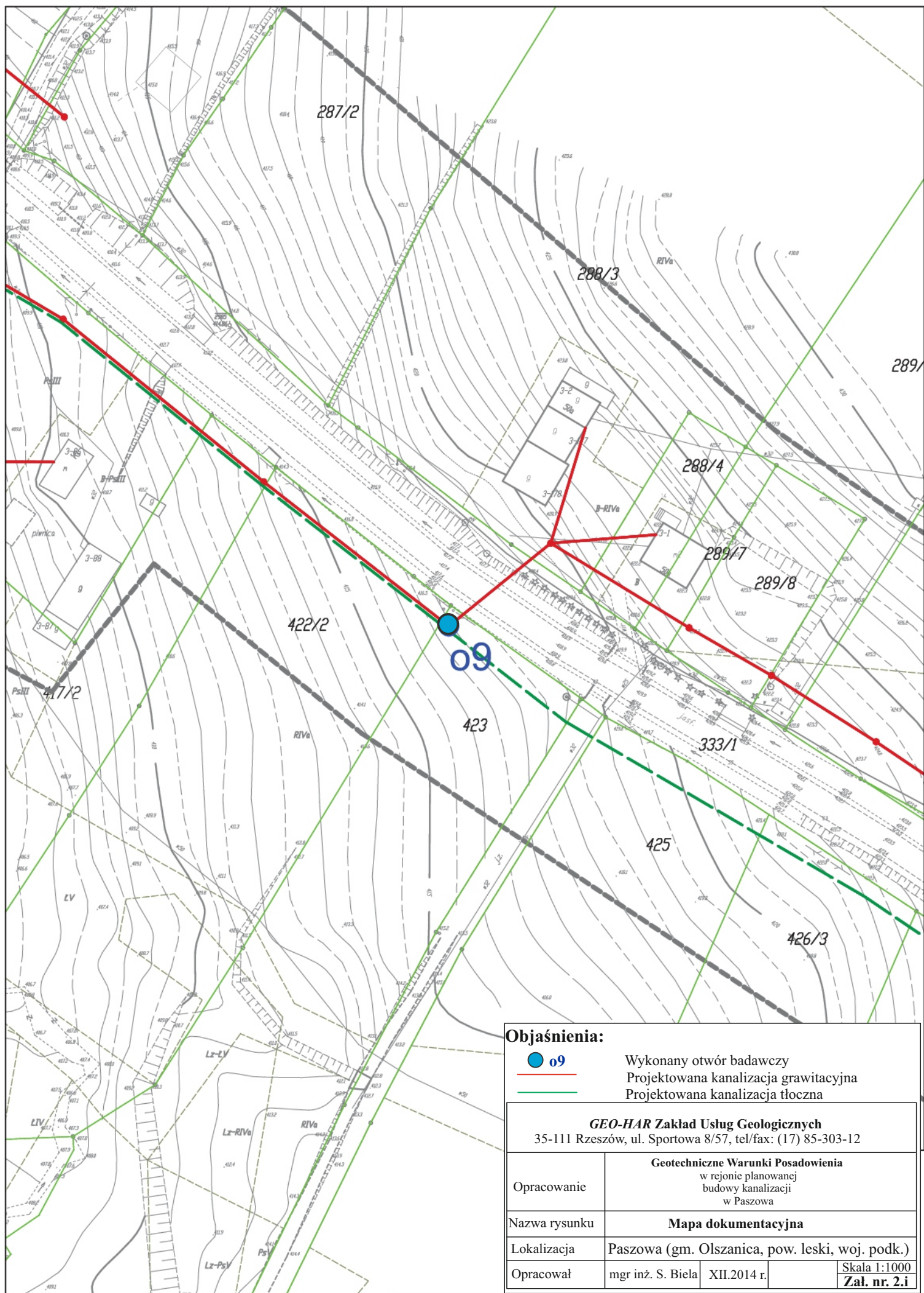
Opracowanie	Geotechniczne Warunki Posadowienia w rejonie planowanej budowy kanalizacji w Paszowa		
Nazwa rysunku	Mapa dokumentacyjna		
Lokalizacja	Paszowa (gm. Olszanica, pow. leski, woj. podk.)		
Opracował	mgr inż. S. Biela	XII.2014 r.	Skala 1:1000 Zał. nr. 2.g



Objaśnienia:

- **o8** Wykonany otwór badawczy
- Projektowana kanalizacja grawitacyjna
- Projektowana kanalizacja tłoczna

GEO-HAR Zakład Usług Geologicznych 35-111 Rzeszów, ul. Sportowa 8/57, tel/fax: (17) 85-303-12			
Opracowanie	Geotechniczne Warunki Posadowienia w rejonie planowanej budowy kanalizacji w Paszowa		
Nazwa rysunku	Mapa dokumentacyjna		
Lokalizacja	Paszowa (gm. Olszanica, pow. leski, woj. podk.)		
Opracował	mgr inż. S. Biela	XII.2014 r.	Skala 1:1000 Zał. nr. 2.h



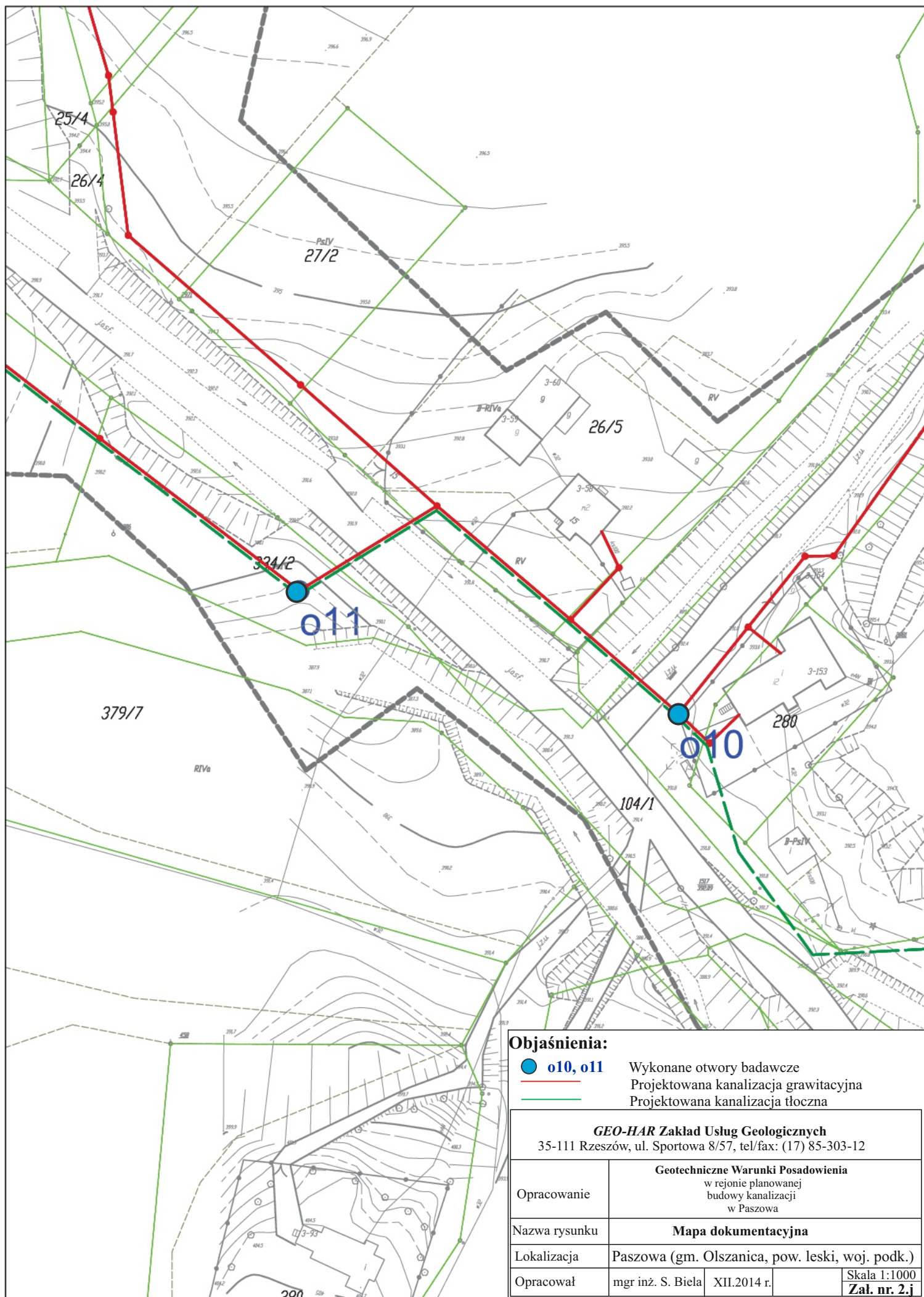
Objaśnienia:



Wykonany otwór badawczy
Projektowana kanalizacja grawitacyjna
Projektowana kanalizacja tłoczna

GEO-HAR Zakład Usług Geologicznych
35-111 Rzeszów, ul. Sportowa 8/57, tel/fax: (17) 85-303-12

Opracowanie	Geotechniczne Warunki Posadowienia w rejonie planowanej budowy kanalizacji w Paszowa		
Nazwa rysunku	Mapa dokumentacyjna		
Lokalizacja	Paszowa (gm. Olszanica, pow. leski, woj. podk.)		
Opracował	mgr inż. S. Biela	XII.2014 r.	Skala 1:1000 Zał. nr. 2.i

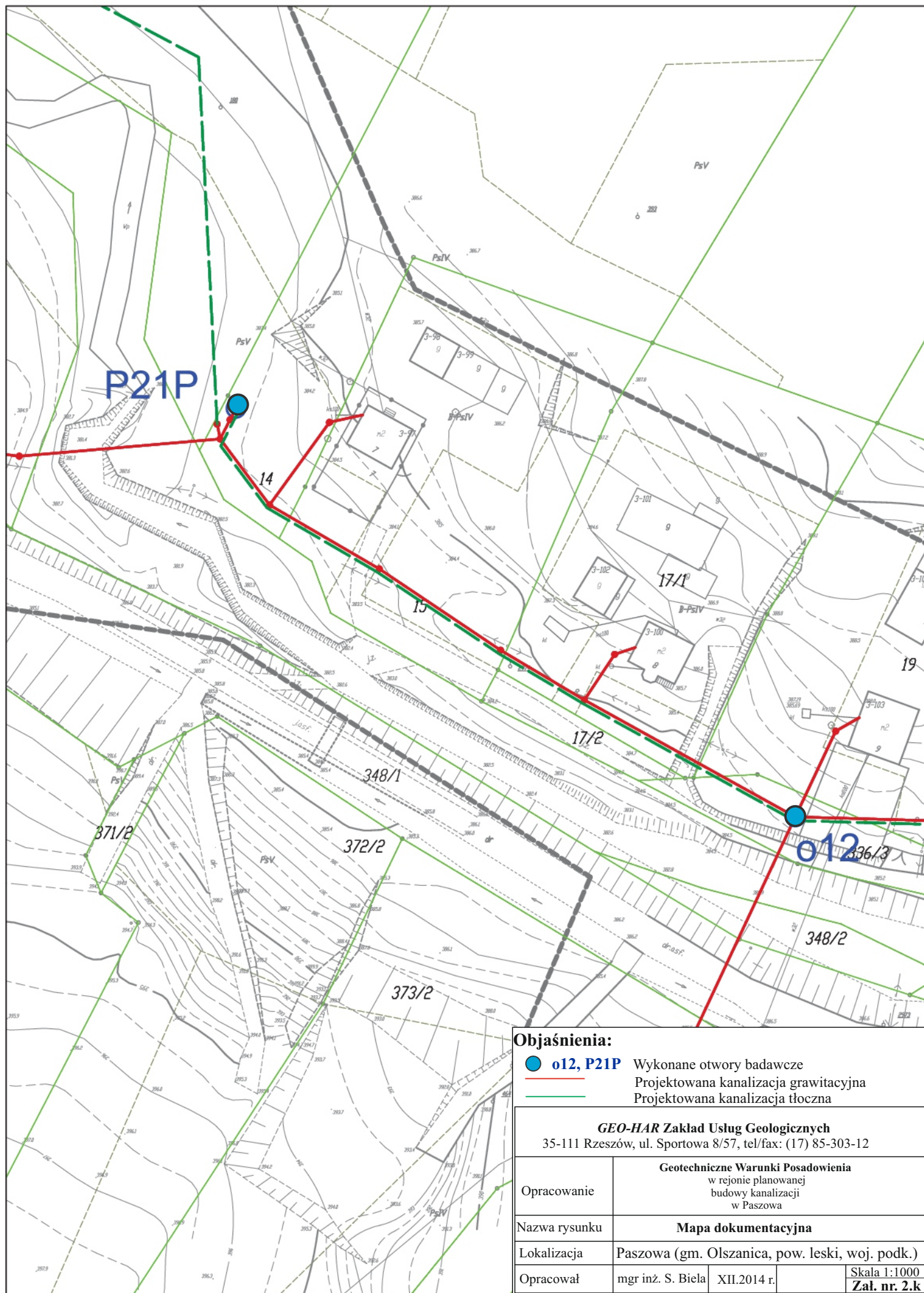


Objaśnienia:

- **o10, o11** Wykonane otwory badawcze
- Projektowana kanalizacja grawitacyjna
- Projektowana kanalizacja tłoczna

GEO-HAR Zakład Usług Geologicznych
35-111 Rzeszów, ul. Sportowa 8/57, tel/fax: (17) 85-303-12

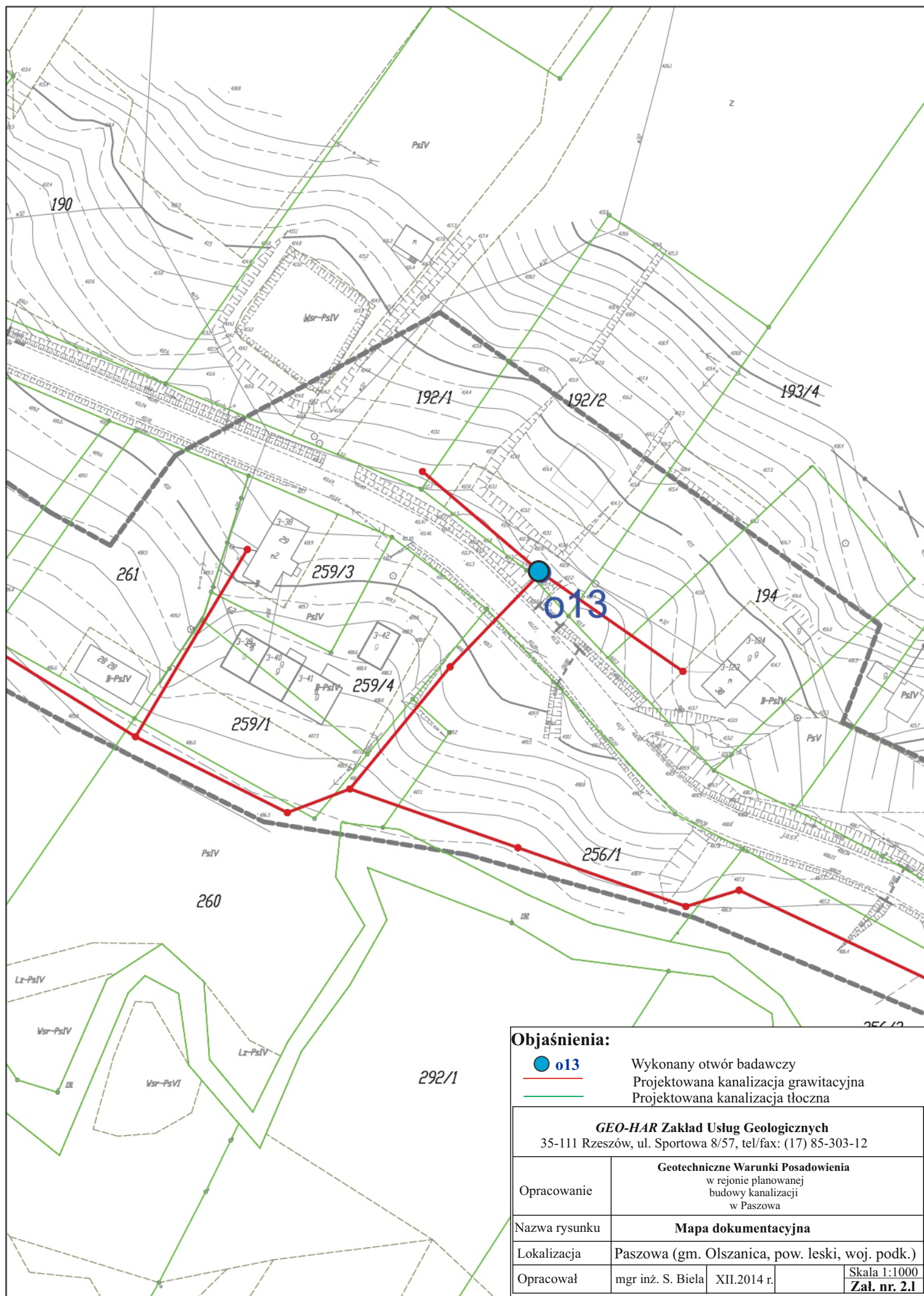
Opracowanie	Geotechniczne Warunki Posadowienia w rejonie planowanej budowy kanalizacji w Paszowa		
Nazwa rysunku	Mapa dokumentacyjna		
Lokalizacja	Paszowa (gm. Olszanica, pow. leski, woj. podk.)		
Opracował	mgr inż. S. Biela	XII.2014 r.	Skala 1:1000 Zał. nr. 2.j



Objaśnienia:

- **o12, P21P** Wykonane otwory badawcze
- Projektowana kanalizacja grawitacyjna
- Projektowana kanalizacja tłoczna

GEO-HAR Zakład Usług Geologicznych 35-111 Rzeszów, ul. Sportowa 8/57, tel/fax: (17) 85-303-12			
Opracowanie	Geotechniczne Warunki Posadowienia w rejonie planowanej budowy kanalizacji w Paszowa		
Nazwa rysunku	Mapa dokumentacyjna		
Lokalizacja	Paszowa (gm. Olszanica, pow. leski, woj. podk.)		
Opracował	mgr inż. S. Biela	XII.2014 r.	Skala 1:1000 Zał. nr. 2.k



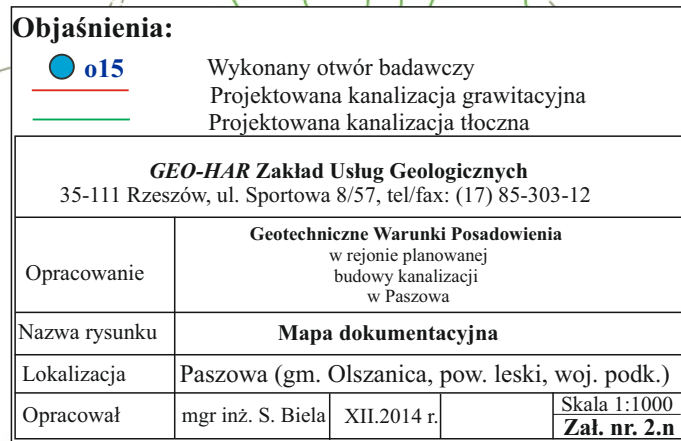
Objaśnienia:

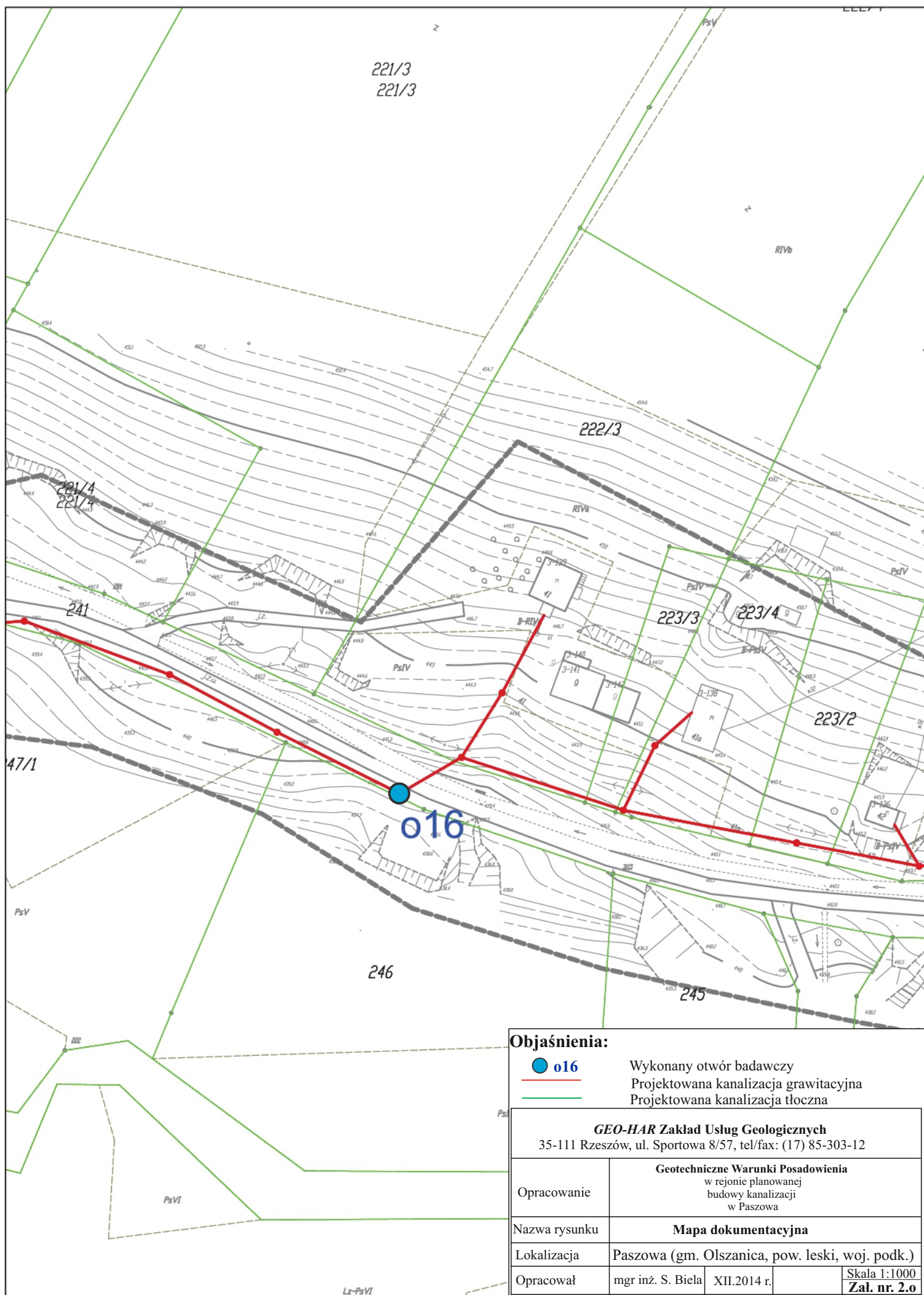
● o13

Wykonany otwór badawczy
Projektowana kanalizacja grawitacyjna
Projektowana kanalizacja tłoczna

GEO-HAR Zakład Usług Geologicznych
35-111 Rzeszów, ul. Sportowa 8/57, tel/fax: (17) 85-303-12

Opracowanie	Geotechniczne Warunki Posadowienia w rejonie planowanej budowy kanalizacji w Paszowa		
Nazwa rysunku	Mapa dokumentacyjna		
Lokalizacja	Paszowa (gm. Olszanica, pow. leski, woj. podk.)		
Opracował	mgr inż. S. Biela	XII.2014 r.	Skala 1:1000 Zał. nr. 2.I



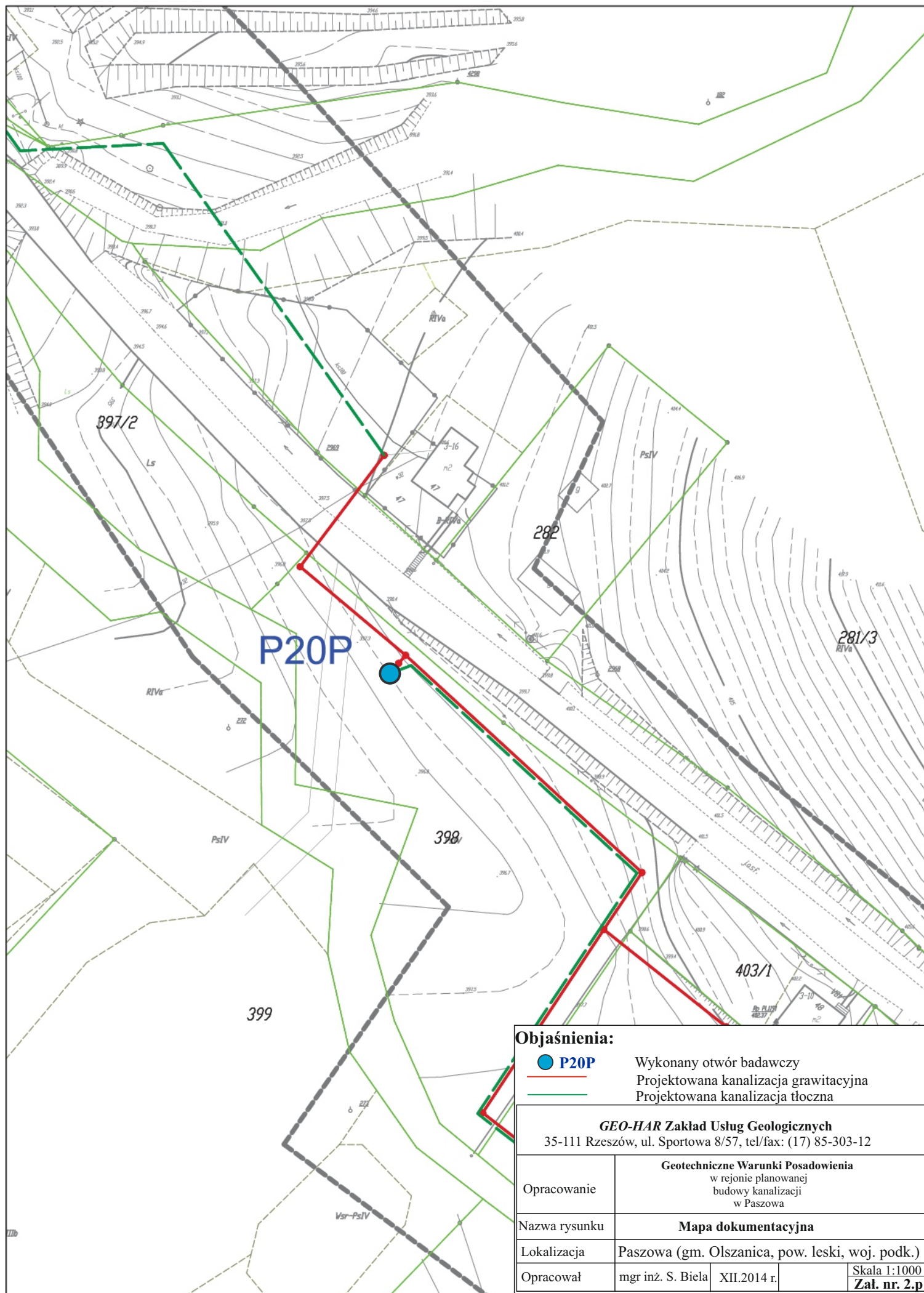


Objaśnienia:

- **o16** Wykonany otwór badawczy
- Projektowana kanalizacja grawitacyjna
- Projektowana kanalizacja tłoczna

GEO-HAR Zakład Usług Geologicznych
35-111 Rzeszów, ul. Sportowa 8/57, tel/fax: (17) 85-303-12

Opracowanie	Geotechniczne Warunki Posadowienia w rejonie planowanej budowy kanalizacji w Paszowa		
Nazwa rysunku	Mapa dokumentacyjna		
Lokalizacja	Paszowa (gm. Olszanica, pow. leski, woj. podk.)		
Opracował	mgr inż. S. Biela	XII.2014 r.	Skala 1:1000 Zał. nr. 2.o

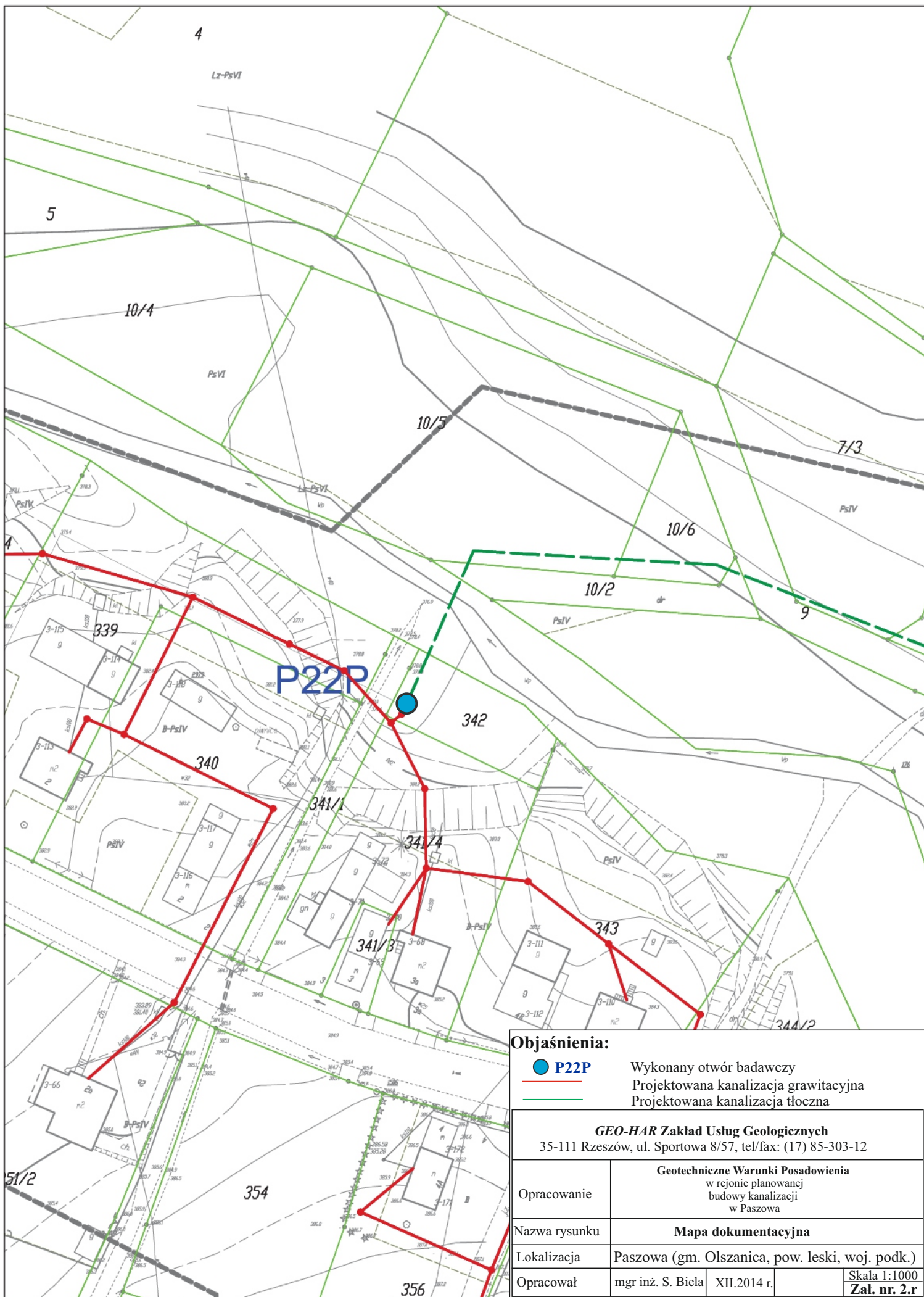


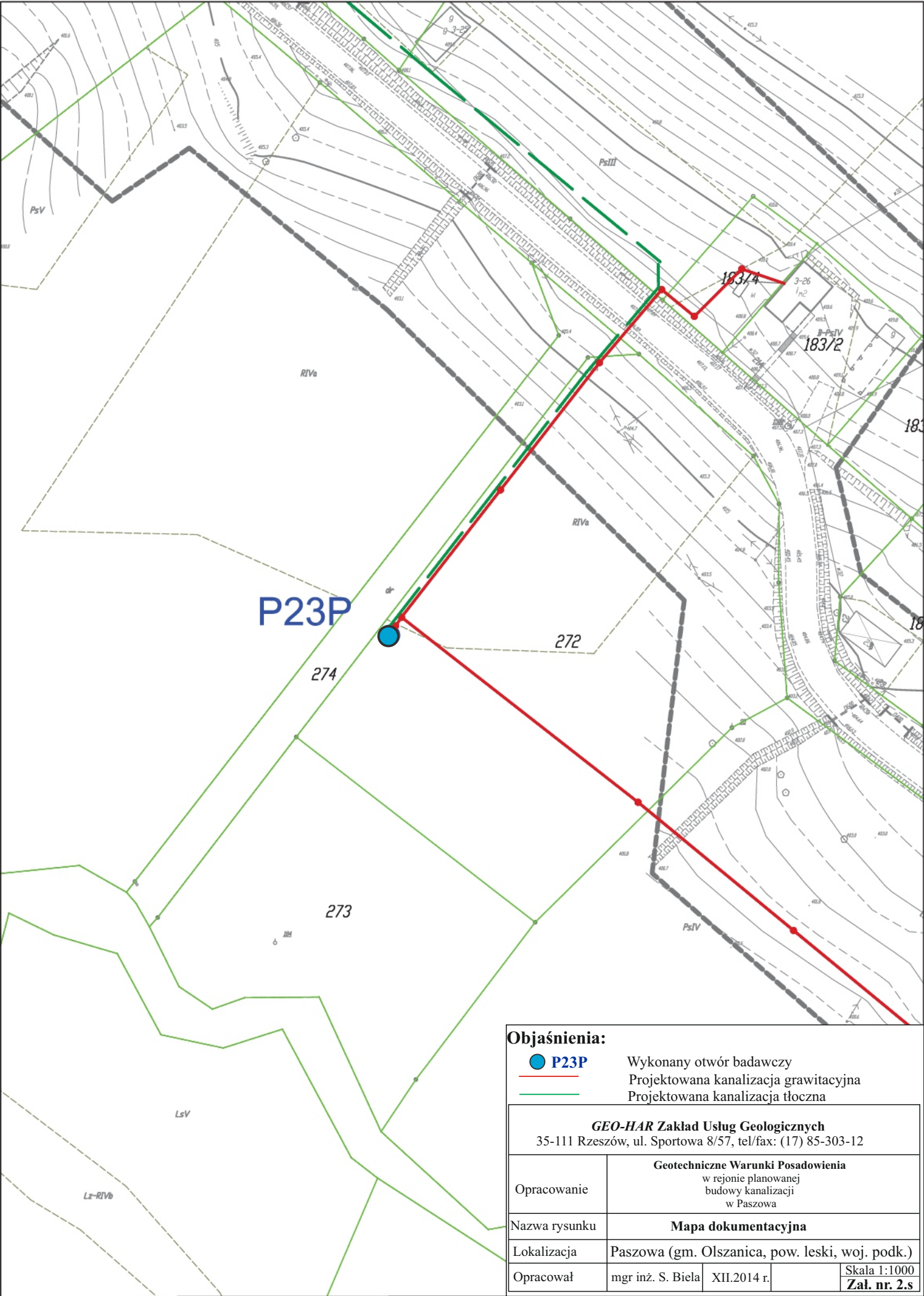
Objaśnienia:

- **P20P** Wykonany otwór badawczy
- Projektowana kanalizacja grawitacyjna
- Projektowana kanalizacja tłoczna

GEO-HAR Zakład Usług Geologicznych
35-111 Rzeszów, ul. Sportowa 8/57, tel/fax: (17) 85-303-12

Opracowanie	Geotechniczne Warunki Posadowienia w rejonie planowanej budowy kanalizacji w Paszowa		
Nazwa rysunku	Mapa dokumentacyjna		
Lokalizacja	Paszowa (gm. Olszanica, pow. leski, woj. podk.)		
Opracował	mgr inż. S. Biela	XII.2014 r.	Skala 1:1000 Zał. nr. 2.p





Objaśnienia:

- **P23P** Wykonany otwór badawczy
- Projektowana kanalizacja grawitacyjna
- Projektowana kanalizacja tłoczna

GEO-HAR Zakład Usług Geologicznych 35-111 Rzeszów, ul. Sportowa 8/57, tel/fax: (17) 85-303-12			
Opracowanie	Geotechniczne Warunki Posadowienia w rejonie planowanej budowy kanalizacji w Paszowa		
Nazwa rysunku	Mapa dokumentacyjna		
Lokalizacja	Paszowa (gm. Olszanica, pow. leski, woj. podk.)		
Opracował	mgr inż. S. Biela	XII.2014 r.	Skala 1:1000 Zał. nr. 2.s